

RESSOURCES

Nos ressources sont assurées de manière durable, tant par des financements diversifiés que par des collaborateurs qualifiés et satisfaits.

Objectif 1 : Notre base financière est solide et assurée par des sources de revenus diversifiées afin de garantir une plus grande indépendance à long terme.

Objectif 2 : L'utilisation de nos ressources est planifiée avec soin afin d'accroître la stabilité et l'efficacité de la fédération et de renforcer la fidélisation des collaborateurs.



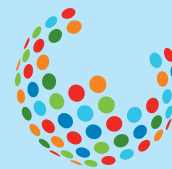
ORGANISATION

Notre efficacité s'est accrue grâce au renforcement des collaborations et des coopérations avec des partenaires externes.

Objectif 1 : Notre base de membres est renforcée, et nos membres sont satisfaits et engagés.

Objectif 2 : Des structures et des processus clairs renforcent l'efficacité du comité et du secrétariat de kibesuisse.

Objectif 3 : Nous disposons d'un réseau solide et développons activement nos coopérations stratégiques.



kibesuisse

kibesuisse s'engage à améliorer la qualité et l'accès à l'accueil de l'enfance sous ses trois formes et sur l'ensemble du territoire suisse. L'accent est mis sur un financement adéquat et la professionnalisation de la branche.

EFFET EXTERNE

La branche est financée de manière à couvrir ses coûts et développe continuellement son professionnalisme.

Objectif 1 : La présence des thèmes pertinents pour la branche et l'influence de kibesuisse dans le processus politique sont accrues.

Objectif 2 : La société est plus sensibilisée à l'importance de la branche.

Objectif 3 : Les trois formes d'accueil se professionnalisent en continu.

Objectif 4 : La fédération a pris une décision quant au maintien ou non des conventions collectives de travail en tant qu'activité permanente.



PRESTATIONS

La qualité de la branche est renforcée par des instruments efficaces et des prestations adaptées aux besoins.

Objectif 1 : Nos prestations sont systématiquement alignées sur les besoins des membres et se distinguent par une qualité élevée.

Objectif 2 : La qualité et la professionnalisation de la branche sont consolidées grâce aux instruments de kibesuisse.

