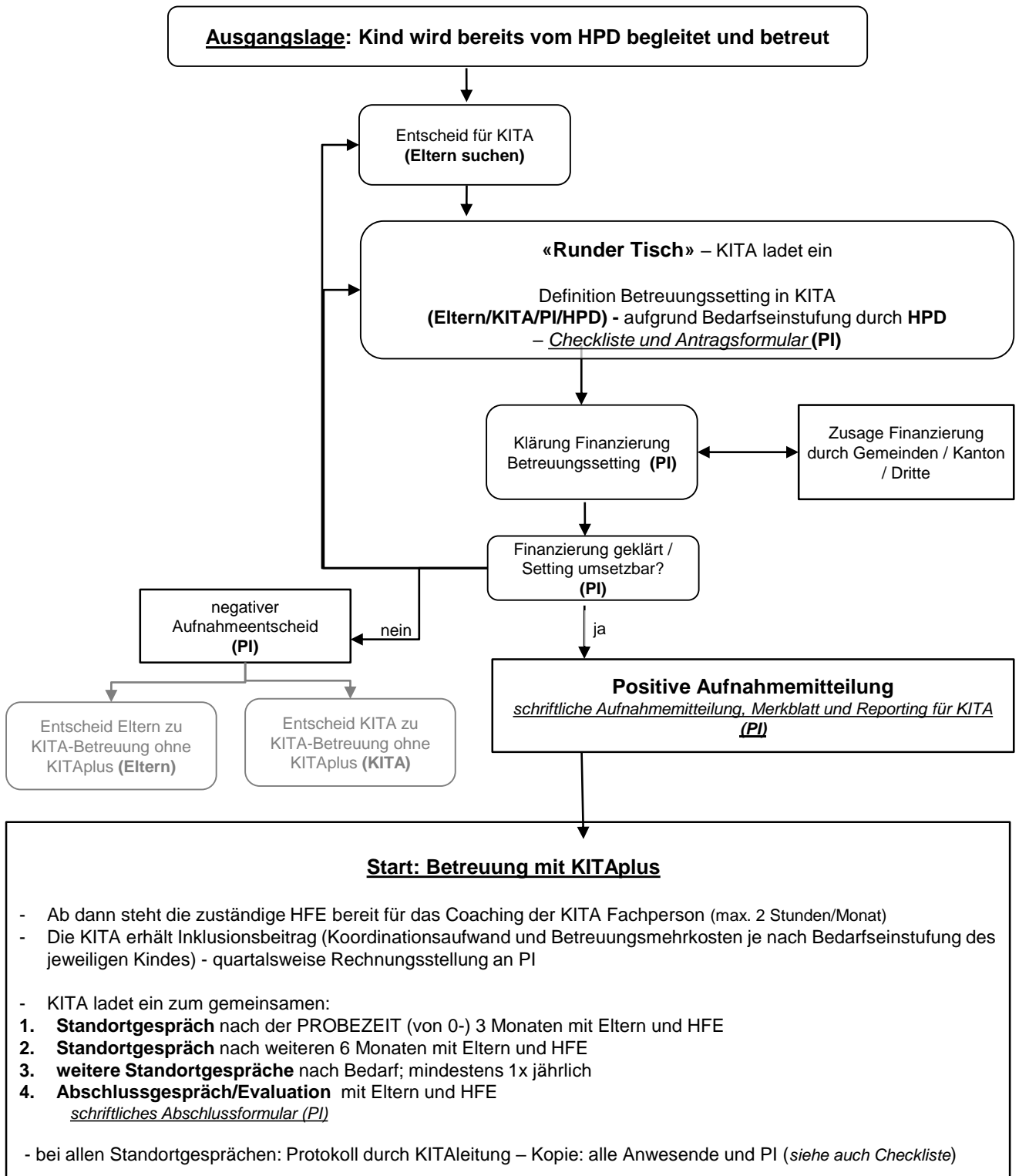


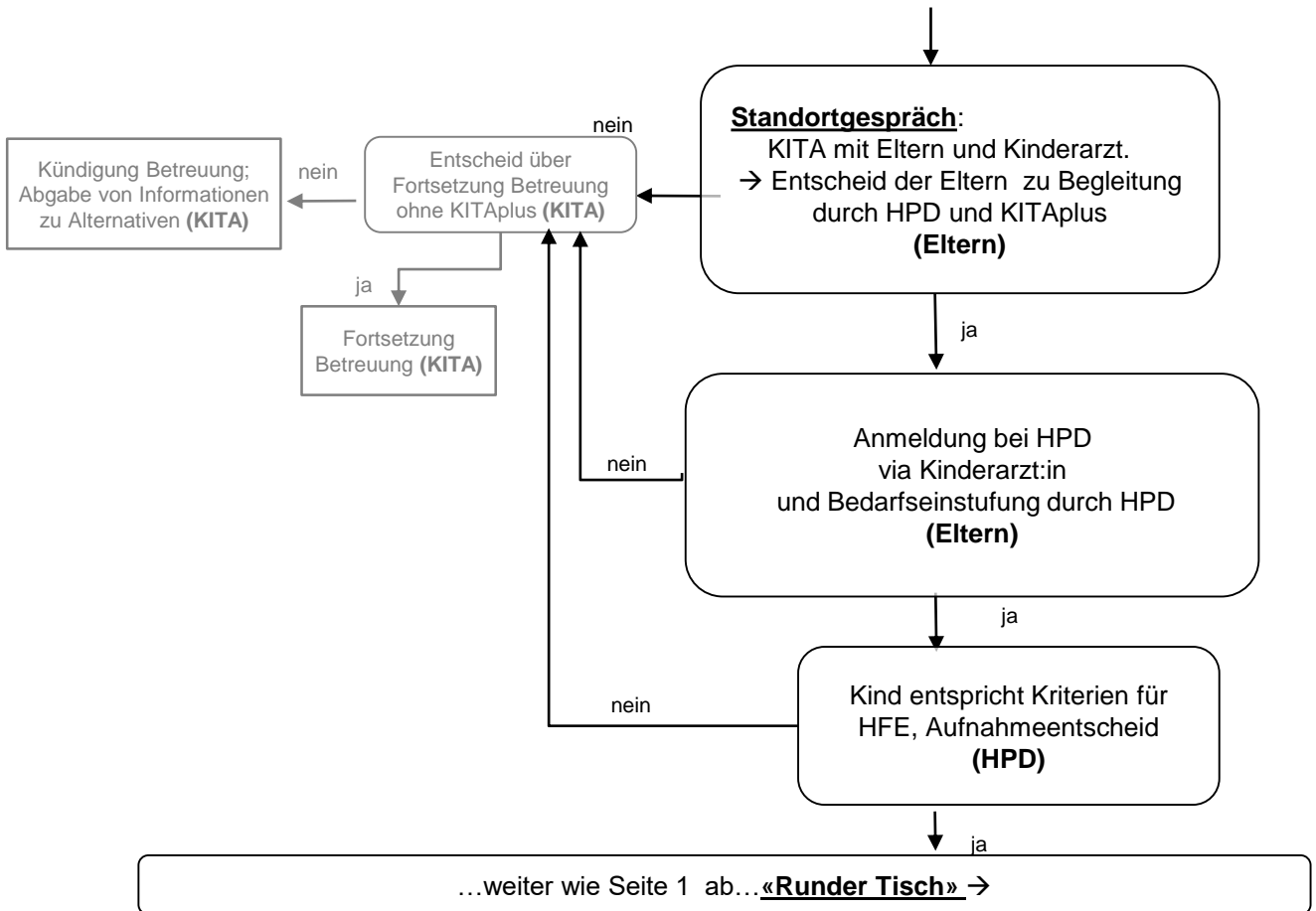
Konzept 2024 KITApplus Kanton St.Gallen

ABLAUFSHEMA



Ausgangslage:

- Kind besucht Kindertagesstätte ohne KITApplus
- Kind wird noch nicht von HPD begleitet



Begriffserklärung und Erläuterung:

- **KITA:** Kindertagesstätte: Aufgabe: Betreuung des Kindes und Koordinationsaufwand der KITA: siehe Checkliste und Merkblatt d.h. «erweiterte» Zusammenarbeit mit Eltern, Fachpersonen, Koordination, Planung und Protokollierung: des «Runder Tisch» = interdisziplinäres Standortgespräch, der Standortgespräche und des Abschlussgesprächs; zudem Reporting
- **PI:** Koordinationsstelle der Pro Infirmis: zuständig für die Klärung der Finanzierung und Finanzierung; sowie Verwaltung des Antragsformular, schriftliche Aufnahmemitteilung, Abschlussformular zudem Reporting
- **HPD:** Heilpädagogischer Dienst St. Gallen-Glarus: zuständig für Bedarfserhebung und Coaching durch die zuständige HFE: d.h. Beratung und Begleitung der KITA Betreuerin für die Inklusion des betreffenden Kindes nach Bedarf (*max. 2 Stunden pro Monat*) zudem Reporting